

# 地域共生社会と 市民後見

2022.2.15 火 開場 12:30  
13:00 - 15:40

参加無料

手話通訳・  
字幕あります

- 会場：愛知県産業労働センター（ウインクあいち）小ホール1（定員120名）
- オンライン録画配信（定員180名）  
配信期間 2022.3.1(火)～3.14(月)

## 1部「市民後見人が拓くお互い様の地域」

講師：同志社大学社会学部教授 永田祐氏

## 2部「市民後見人の活動の実際」ーパネルトークー

- ①市民後見人の活動を知る
- ②地域福祉としての市民後見の意義
  - コーディネーター 住田敦子（尾張東部権利擁護支援センター長）
  - コメンテーター 永田祐氏（同志社大学社会学部教授）
  - オブザーバー 名古屋家庭裁判所
  - パネリスト 市民後見人など

### ●お申し込み方法 締切：2022.2.5(土)

下記項目を申込専用フォーム、FAX、電話のいずれかの方法でお知らせください。（裏面参照）

- ①氏名、②住所（市町村名）、③連絡先（電話番号またはメール）、④障害のある方で配慮が必要な場合はその内容
- オンライン録画配信を希望される方は必ず申込専用フォームから申込みをお願いします。入力されたメールアドレス宛に視聴のための案内を送付します。

### ●お問い合わせ先

一般社団法人 愛知県社会福祉士会 TEL 080-7163-2646 FAX 052-202-3006  
URL <http://www.aichi-acsw.or.jp/>

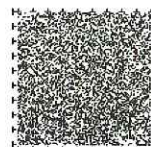
主催：愛知県

運営：特定非営利活動法人尾張東部権利擁護支援センター  
特定非営利活動法人尾張北部権利擁護支援センター  
一般社団法人愛知県社会福祉士会

後援：社会福祉法人愛知県社会福祉協議会  
愛知県弁護士会 愛知県司法書士会

協力：名古屋家庭裁判所

スマートフォンのアプリ（Uni-voice）を使ってこのコードを読み取ることで、このチラシの内容を音声で聞くことができます。



## 講師紹介



同志社大学社会学部教授  
**永田祐氏**

厚生労働省成年後見制度利用促進専門家会議、  
地域における住民主体の課題解決力強化・相  
談支援体制の在り方に関する検討会委員。全  
国各地の地域福祉計画にかかわる。



尾張東部権利擁護支援センター長  
**住田敦子**

ケアマネジャー、障害者相談支援センター相  
談員を経て、尾張東部成年後見センター（現  
尾張東部権利擁護支援センター）職員。20  
13年から同センター長。厚生労働省成年後  
見制度利用促進専門家会議委員。

## 「地域共生社会と市民後見」参加申込について

### 【申込方法】①申込専用フォーム（右のQRコードからアクセス）

※録画配信をお申込の場合は、メールアドレスの確認が必要ですので  
必ず申込専用フォームからお申込ください。

パソコンの方は、<https://forms.gle/dXesqzgFyfxQ7PJdA>  
（問合せ先のホームページにもリンクあり）



申込専用フォーム

②Fax 052-202-3006

③【平日10時から16時限定】電話 080-7163-2646（申込専用）

【申込締切】2022年2月5日（土）

ファックスの場合は、この用紙に必要事項を記入して送信してください。

お名前		障害について必要な配慮があればお書きください。 （例：「車いすを使っている」「目が不自由」等） 具体的な配慮の方法については、当方からご連絡し、 ご相談させていただきます。
お住まいの 市町村	市・町・村	
電話番号 又はメール		

※定員になり次第締切とさせていただきますので、お早めにお申し込みください。

※定員を超えて参加いただけない場合のみ、当方からご連絡いたします。

※新型コロナウイルス感染拡大状況や悪天候により中止を決定する場合、開催日の午前8時  
の時点で開催可否を判断します。右のQRコードから開催状況をご確認いただくか、お電話  
でお尋ねください。



開催状況



### ●会場●

愛知県産業労働センター（ウイंकあいち）  
（名古屋市中村区名駅4丁目4-38）

### 新型コロナウイルス感染予防に関するお願い

※会場へ行かれる際は、新型コロナウイルス感染拡大防止のため、マ  
スクの着用をお願いします。

※体調不良の場合は、参加をご遠慮ください。また状況により、現地  
開催を中止する場合があります。

※換気のため窓などを開放しますので、暖かい服装でご参加ください。

### 【申込・問合せ先】

#### 一般社団法人愛知県社会福祉士会

電話受付：平日10：00～16：00（祝日、年末年始は除く）

TEL 080-7163-2646（本セミナー専用）

FAX 052-202-3006

E-mail [acsw@aichi.email.ne.jp](mailto:acsw@aichi.email.ne.jp)

URL <http://www.aichi-acsw.or.jp/>